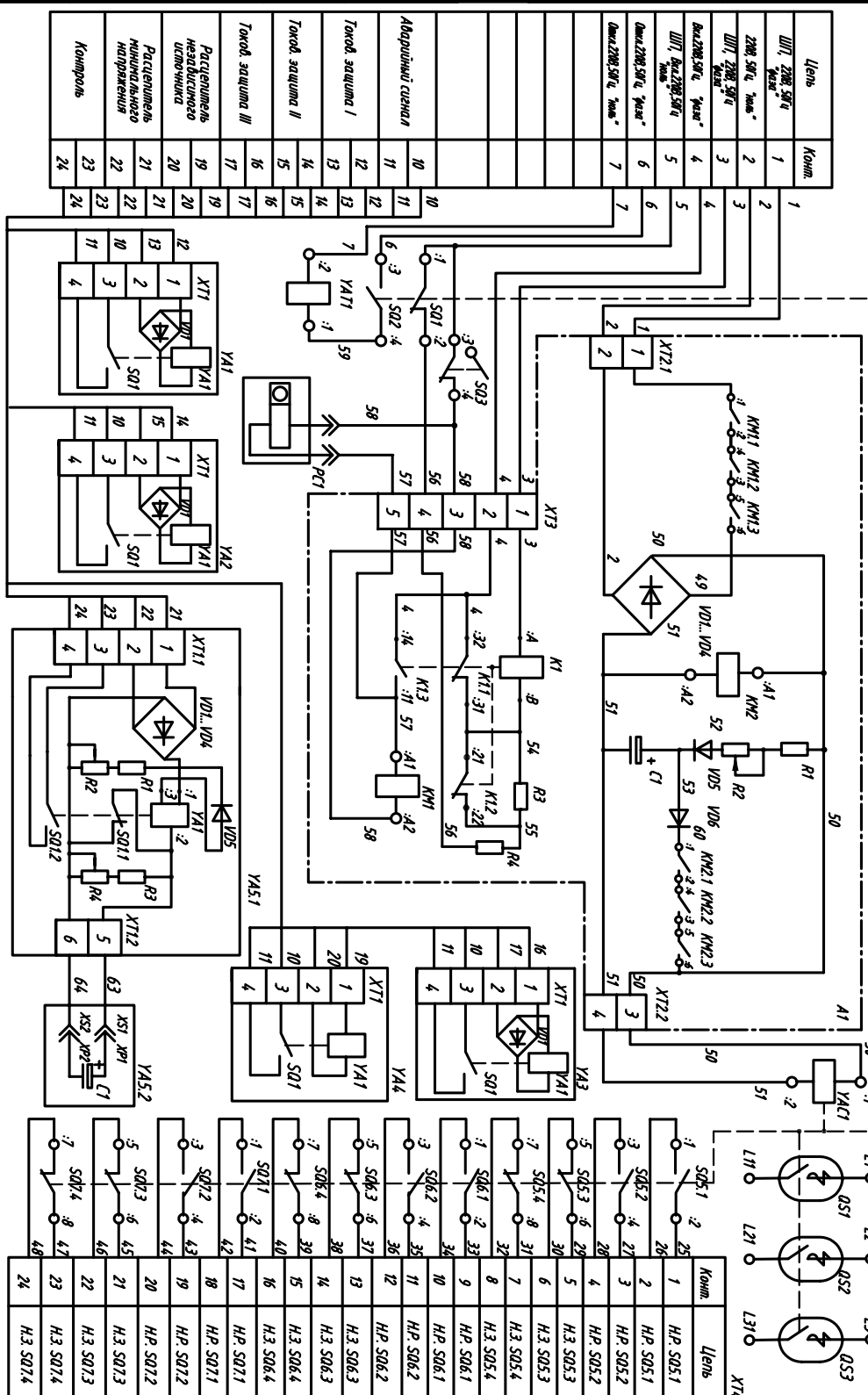


ЭС210.253.19.ЖЮЖКУ



№ обозначения	Наименование	Кол.	Примечание
A1	Дверь, шлюзовая КЭЮЖ.687282.034	1	
C1	Конденсатор К50-17-410В-1000мкФ ±5%-В	1	
K1	Реле Р12Н-004-УХЛ4 Б, 10В, 50Гц	1	
KM1	Дискатель ПМ12-004-53 Б УХЛ4, 220В, ТУ-89 ИР ФР 644236.0317У	1	
R1	Резистор С5-35В-16-4, 7 Ом ±5% ОМД.4875517У	1	
R2	Резистор ПДБ-5Е-10 Ом ±0,2% ОМД.4885517У	1	
R3, R4	Резистор С5-35В-В-2, 1 кОм ±5% ОМД.4875517У	2	
VD1, VD4	Дiode Д112-25Х-10 ТУ93.69-05755571-008-97	4	
VD5, VD6	Кодыта клеммная БС/4, фирма Рвенгк Контакт	2	
XT2	Кодыта клеммная БС/4, фирма Рвенгк Контакт	2	
XT3	Кодыта клеммная БС/6, фирма Рвенгк Контакт	1	
XT4	Кодыта клеммная КЭЮЖ.687282.003	1	
YAC1	Электронный выключатель КЭЮЖ.67769.008-02	1	220В, 35А
YAT1	Электронный выключатель КЭЮЖ.67769.009	1	220В, 2А
YA1...YA3	Расцепитель магнитного тока КЭЮЖ.67769.039	3	5А
YA4	Расцепитель независимого стопника КЭЮЖ.67769.010-01	1	220В, 0,45А
YA5	Расцепитель магнитного напряжения КЭЮЖ.67769.012	1	

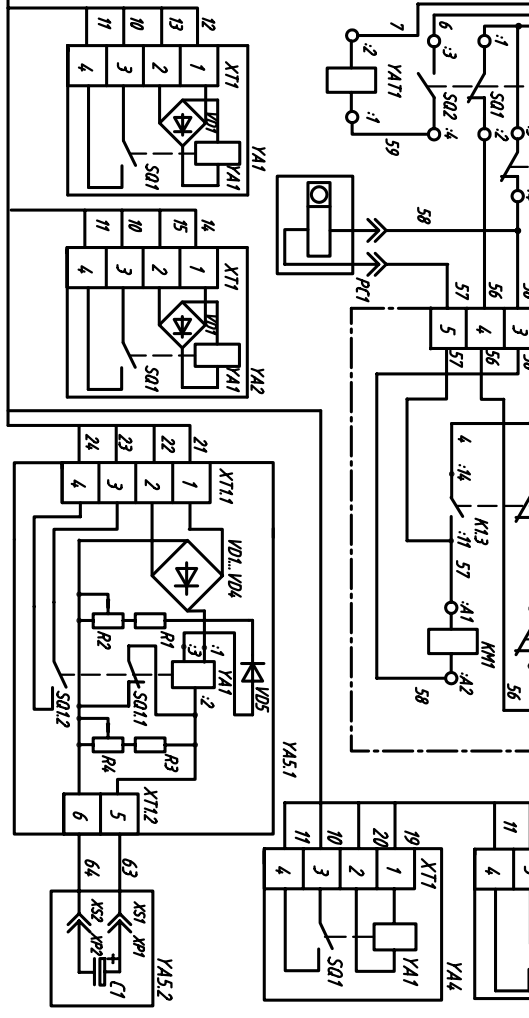
№ обозначения	Наименование	Кол.	Примечание
PC1	Счетчик импульсов СИ 206-1 УХЛ4, 220В переменного тока ТУ 25-01888-78	1	
QS1...QS3	Камера предогаительная вакуумная (см. табл.)	3	
SO1...SO3	Узел контактный МБК БКЖ.68512.007	3	
SO5...SO7	Блок клеммных контактов (БКК-10) КЭЮЖ.642235.001	3	
XT1, XT4	Кодыта клеммная КЭЮЖ.687282.003	1	
YAC1	Электронный выключатель КЭЮЖ.67769.008-02	1	220В, 35А
YAT1	Электронный выключатель КЭЮЖ.67769.009	1	220В, 2А
YA1...YA3	Расцепитель магнитного тока КЭЮЖ.67769.039	3	5А
YA4	Расцепитель независимого стопника КЭЮЖ.67769.010-01	1	220В, 0,45А
YA5	Расцепитель магнитного напряжения КЭЮЖ.67769.012	1	

1. Наличие и исполнение расцепителей YA1...YA5 определяются картой заказа по ТУ.
 2. На выключатель с номинальным расстоянием 50 и 200мм неопределяется установка только при расцепителе, согласно номинальному размеру заказа.

3. Исходные положения контактов SO1, SO2, SO5, SO6, SO7 обозначено предпринятельными их выключением.
 4. Выходы SO1...SO3 обозначены условно: 1,2 - Н.Р.; 3,4 - М.З.

Инв. № подл.	Подп. и дата	Взам. инв. №	Инв. № дубл.	Подп. и дата

№	Наименование	Кол.	Примечание
1	Цена	1	
2	ШТ 220В 50Гц "Мав"	2	
3	ШТ 220В 50Гц "Мав"	3	
4	Видеокамера "Мав"	4	
5	ШТ 220В 50Гц "Мав"	5	
6	Ом-220В 50Гц "Мав"	6	
7	Ом-220В 50Гц "Мав"	7	
8	Ом-220В 50Гц "Мав"	8	
9	Ом-220В 50Гц "Мав"	9	
10	Ом-220В 50Гц "Мав"	10	
11	Ом-220В 50Гц "Мав"	11	
12	Ом-220В 50Гц "Мав"	12	
13	Ом-220В 50Гц "Мав"	13	
14	Ом-220В 50Гц "Мав"	14	
15	Ом-220В 50Гц "Мав"	15	
16	Ом-220В 50Гц "Мав"	16	
17	Ом-220В 50Гц "Мав"	17	
18	Ом-220В 50Гц "Мав"	18	
19	Ом-220В 50Гц "Мав"	19	
20	Ом-220В 50Гц "Мав"	20	
21	Ом-220В 50Гц "Мав"	21	
22	Ом-220В 50Гц "Мав"	22	
23	Ом-220В 50Гц "Мав"	23	
24	Ом-220В 50Гц "Мав"	24	



№	Наименование	Кол.	Примечание
1	Цена	1	
2	ШТ 220В 50Гц "Мав"	2	
3	ШТ 220В 50Гц "Мав"	3	
4	Видеокамера "Мав"	4	
5	ШТ 220В 50Гц "Мав"	5	
6	Ом-220В 50Гц "Мав"	6	
7	Ом-220В 50Гц "Мав"	7	
8	Ом-220В 50Гц "Мав"	8	
9	Ом-220В 50Гц "Мав"	9	
10	Ом-220В 50Гц "Мав"	10	
11	Ом-220В 50Гц "Мав"	11	
12	Ом-220В 50Гц "Мав"	12	
13	Ом-220В 50Гц "Мав"	13	
14	Ом-220В 50Гц "Мав"	14	
15	Ом-220В 50Гц "Мав"	15	
16	Ом-220В 50Гц "Мав"	16	
17	Ом-220В 50Гц "Мав"	17	
18	Ом-220В 50Гц "Мав"	18	
19	Ом-220В 50Гц "Мав"	19	
20	Ом-220В 50Гц "Мав"	20	
21	Ом-220В 50Гц "Мав"	21	
22	Ом-220В 50Гц "Мав"	22	
23	Ом-220В 50Гц "Мав"	23	
24	Ом-220В 50Гц "Мав"	24	

КЭЮЖ.674.152.01233

Исполн.	Провер.	Дата	Исполн.	Дата